

「きらめき通信」 第82号 [2013・8月]

発行：社会福祉法人山武市社会福祉協議会 山武市ボランティア・市民活動センター

『山武市健康福祉まつり』企画ブース出店者・ステージ出演者大募集！

第8回の山武市健康福祉まつりのテーマは「地域から始めよう 健康と福祉のまちづくり」に決定し、テーマにそって地域を元気にしてくれる企画ブース出店者と、楽しいステージ発表をしてくれる出演者の募集を開始いたします。

募集期間は8月12日(月)～9月2日(月)です。
また、福祉について考えながら開催にむけて準備を進めていく企画・実行スタッフも継続して募集中です！

前日・当日の協力ボランティアも募集中！

(内容：前日の会場設営、当日の会場案内など)

●お問合せ・お申込み● 山武市社会福祉協議会 地域福祉推進係 電話 0475-82-7102

山武市健康福祉まつり開催日
期日 10月6日(日)雨天決行
場所 さんぶの森交流センター
あららぎ館

「福祉体験学習サポーター養成講座」受講者募集

小・中学校や身近な地域で「福祉体験学習」を実施する際のアドバイスや見守りなど、サポーターとして協力してくださるボランティアを養成する講座です。全く初めての方でも大丈夫です。あなたも「福祉体験学習サポーター」となって活躍してみませんか？

日時 蓮沼会場 9月11日(水) 13:30～16:00
松尾会場 9月19日(木) 13:30～16:00
成東会場 9月27日(金) 13:30～16:00

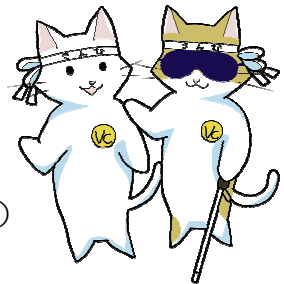
会場 蓮沼会場 蓮沼中央会館 大集会室(蓮沼ハの4832-3)
松尾会場 松尾ふれあい館 多目的ホール(松尾町松尾47-3)
成東会場 成東中央公民館 講堂(殿台290-1)

内容 「車いす体験学習」「高齢者疑似体験」「ブラインドウォーク」に関する講義と実習
対象 山武市内の小・中学校などで福祉体験学習を実施する際に、福祉体験学習サポーターとして活動していただける方。また、福祉体験学習サポーターに興味のある方。

参加費 無料 定員 各会場10名

申込締切 各会場開催日の2日前

●お申込み・お問合せ● 山武市ボランティア・市民活動センターTEL 0475-89-2121



『傾聴ボランティア連続講座』参加者募集！

山武市ボランティア・市民活動センターでは、コミュニケーションスキルとしての「傾聴」を学ぶ講座を開催します。コミュニケーションスキルとして、是非、学んでください！

日時 【後期】5回 9/19(木)・10/10(木)・10/31(木)・11/7(木)・11/21(木)

場所 山武市成東文化会館 のぎくプラザ 2階視聴覚室(山武市殿台290-1)

対象者 人とうまくお付き合いしたい・相手の話を上手に受け止めたいなど、お話相手・傾聴ボランティア等の活動に興味のある方やボランティア活動を行っている方

講師 心理カウンセラー 湯村圭一郎氏

内容 【後期】基本内容を発展させスキルアップしていく内容 参加費 無料

※ 【後期】となっていますが、誰でも参加いただける内容になっています。

●お申込み・お問合せ● 山武市ボランティア・市民活動センターTEL 0475-89-2121



日常生活支援事業 生活支援員募集

～誰もが安心して暮らせるために～

さんむ広域後見支援センターでは、福祉サービス利用援助事業の担い手である『生活支援員』を募集しています。

生活支援員って・・・??

生活支援員とは、支援計画に基づき定期的に利用者宅を訪問し、福祉サービスの利用援助や預貯金の出し入れ、支払い代行等の支援を行う方です。

研修会を受講後、山武市社会福祉協議会にご登録いただき利用者が発生した時点で支援活動をしていただきます。

生活支援員資格要件

- ・20歳以上68歳未満
(但し現在、民生委員児童委員、ホームヘルパーとして活動している方は除きます)
- ・千葉県社会福祉協議会において実施する生活支援員養成研修(2日間)を受講できる方
- ・普通自動車免許所持者



どんな人が利用しているサービスなの・・・??

日常生活自立支援事業(『福祉サービス利用援助事業』愛称:すまいる)とは、日常生活を送る上で十分な判断ができない方や体の自由がきかない方が地域で安心して生活できるように支援する福祉サービスです。

利用者との契約により、日常生活における福祉サービスの利用援助や日常的な金銭管理等の支援・大事な書類等の預かりなどを通じて、日常生活をお手伝いします。

●お問合せ● 山武市社会福祉協議会 さんむ広域後見支援センター 電話 0475-82-7111

今、知りたいソーシャルメディア!

いまや、ブログ・Facebookでの情報発信は当たり前となってきました。上手にを使って、様々情報を共有し、新たな参加者、支援者を増やしましょう!

講師 山田泰久氏(日本財団CANPAN、日本ソーシャルブログ協会会長)

内容 ソーシャルメディアについて/NPOの情報発信について

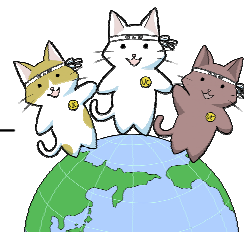
【千葉会場】 8月26日(月) 13:30~16:30 千葉ビジネス支援センター
(京成千葉中央駅徒歩5分 きぼーる)

【印西会場】 8月27日(火) 13:30~16:30 印西市民活動センター
(北総千葉ニュータウン中央駅徒歩5分)

【我孫子会場】 8月28日(水) 13:30~16:30 我孫子けやきプラザ7F(我孫子駅徒歩1分)

定員 各30名(申込先着順) 受講料 2,000円

●お申込み・お問合せ● 山武市ボランティア・市民活動センター TEL 0475-89-2121



「山武市ボランティア・市民活動センター」利用のご案内

開設時間 月～金曜日/10時～17時(年末年始・祝祭日を除く)

所在地 社会福祉法人山武市社会福祉協議会 山武連絡所内

〒289-1223 山武市埴谷 1868-14(山武福祉センター内)

電話番号 0475-89-2121 FAX 0475-89-2966

E-mail sammushakyo.vc-n37@sis-net.jp

ボランティア登録状況 (2013年7月1日現在)

| | | | |
|------------|--------|--------|----------|
| ボランティアグループ | 75グループ | 1,160名 | 合計1,305名 |
| 個人ボランティア | | 145名 | |

